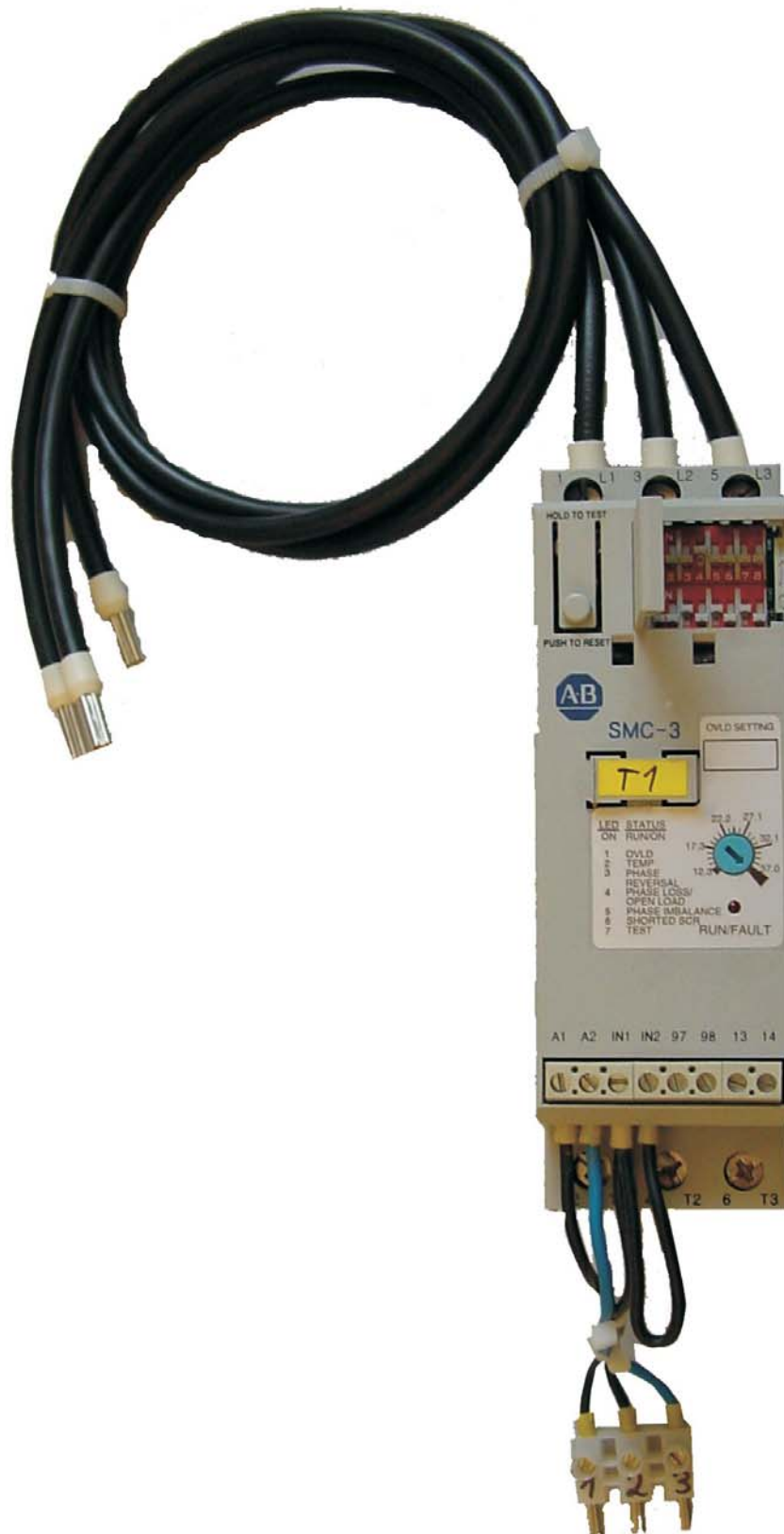


191 194



Limitatore di corrente in avviamento per pompe di calore TERRA 37-45 S/W

Set di ricambio per dispositivi con componenti Allen Bradley



191 194

Limitatore di corrente in avviamento per pompe di calore TERRA 37-45 S/W

Istruzioni di montaggio per dispositivi con componenti Allen Bradley

Volume di fornitura:

Il limitatore di corrente in avviamento è già preimpostato dalla fabbrica e viene fornito con una presa premontata e un ponte metallico (figura 2).

Di seguito troverete la descrizione dell'allacciamento elettrico e del montaggio del limitatore nel quadro elettrico della pompa di calore. Si raccomanda di seguire le istruzioni nella sequenza riportata.

Montaggio ed allacciamento elettrico:

1) Per il montaggio del limitatore è predisposta una guida DIN; per quanto riguarda l'allacciamento elettrico, il limitatore di corrente viene incastrato tra il termorelais e i morsetti d'allacciamento del compressore:

Rimuovere le canaline di copertura dei cavi.

2) Collegare la presa predisposta nel quadro elettrico con la presa del limitatore di corrente.

3) Rimuovere i cavi d'allacciamento del compressore dalla morsettieria del termorelais (2, 4, 6) e collegarli ai morsetti liberi (2, 4, 6) del limitatore di corrente.

Attenzione: mantenere le posizioni di fase, cioè

- cavo da termorelais 2 a limitatore di corrente 2
- cavo da termorelais 4 a limitatore di corrente 4
- cavo da termorelais 6 a limitatore di corrente 6

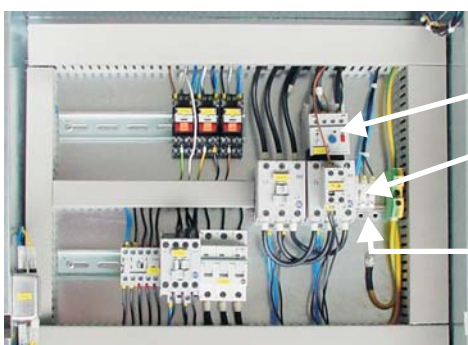
4) Collegare i cavi disponibili del limitatore di corrente ai morsetti adesso liberi del termorelais (2, 4, 6).

Attenzione: mantenere le posizioni di fase, cioè

- cavo dal *limitatore di corrente* 1 al morsetto 2
- cavo dal *limitatore di corrente* 3 al morsetto 4
- cavo dal *limitatore di corrente* 5 al morsetto 6

5) Per le pompe TERRA 37-45 impostare il limitatore su max., in modo che il limite massimo di corrente in avviamento del compressore avvenga tramite il termorelais.

In questo modo il montaggio del limitatore è completato ed è pronto per l'uso.



- Termorelais
- Presa predisposta
- Spazio per il limitatore corrente in avviamento

Figura 1: posizionamento

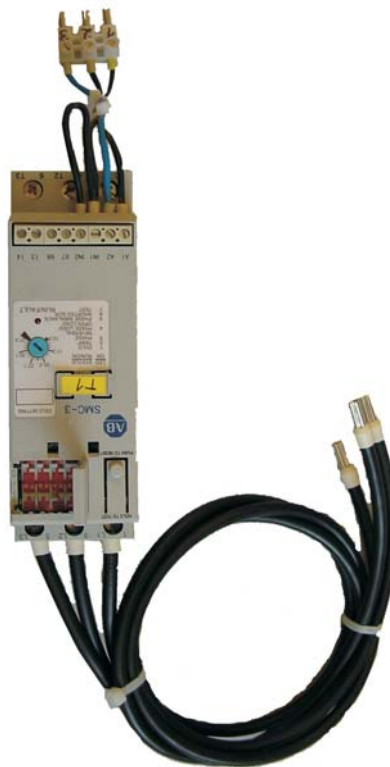


Figura 2: limitatore di corrente

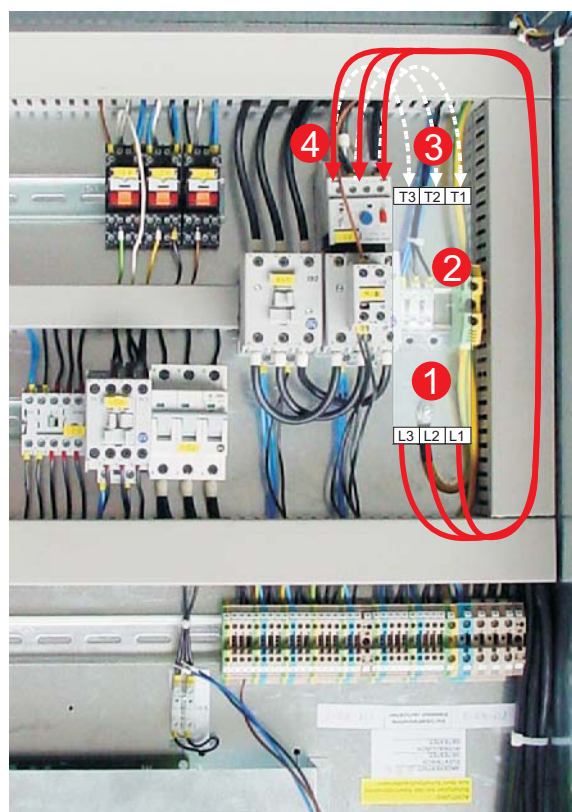


Figura 3: quadro elettrico interno