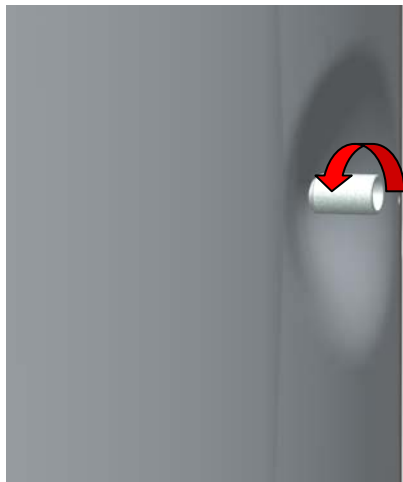


# Guida al montaggio della stazione acqua calda con valvola di miscelazione

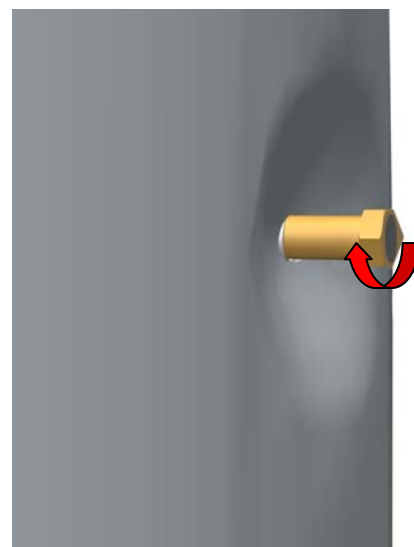


1. Rimuovere il bocchettone del tubo in alto

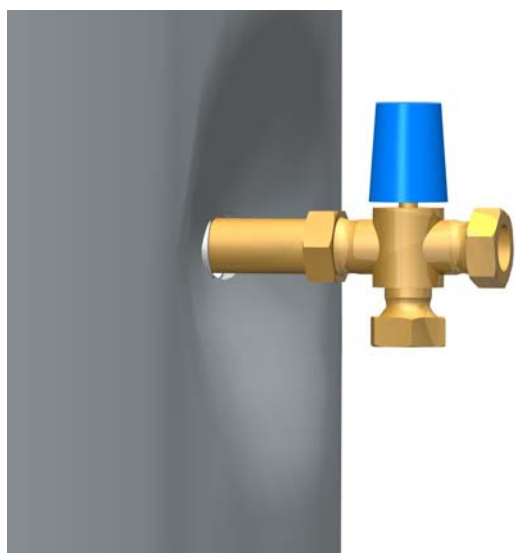


Il mantello isolante di IDM-Hygienik attorno al manicotto deve essere premuto ai lati abbastanza da poter svitare il bocchettone del tubo con una pinza.

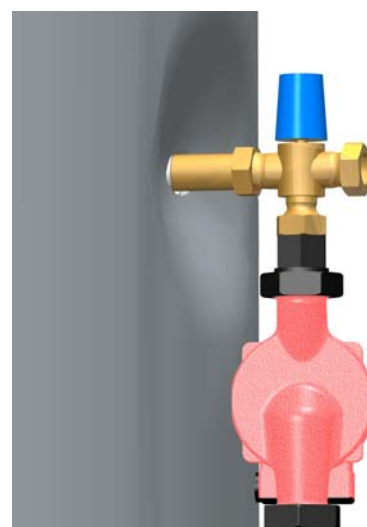
2. Munire di guarnizione il bocchettone fornito con l'avvitamento olandese ed avvitare nel raccordo.



3. Inserire la guarnizione ed avvitare la valvola di miscelazione.



4. Avvitare il gruppo pompa con l'avvitamento olandese alla valvola di miscelazione. Non dimenticare la guarnizione!



5. Avvitare anche la condotta di miscelazione inserendo prima la guarnizione.

